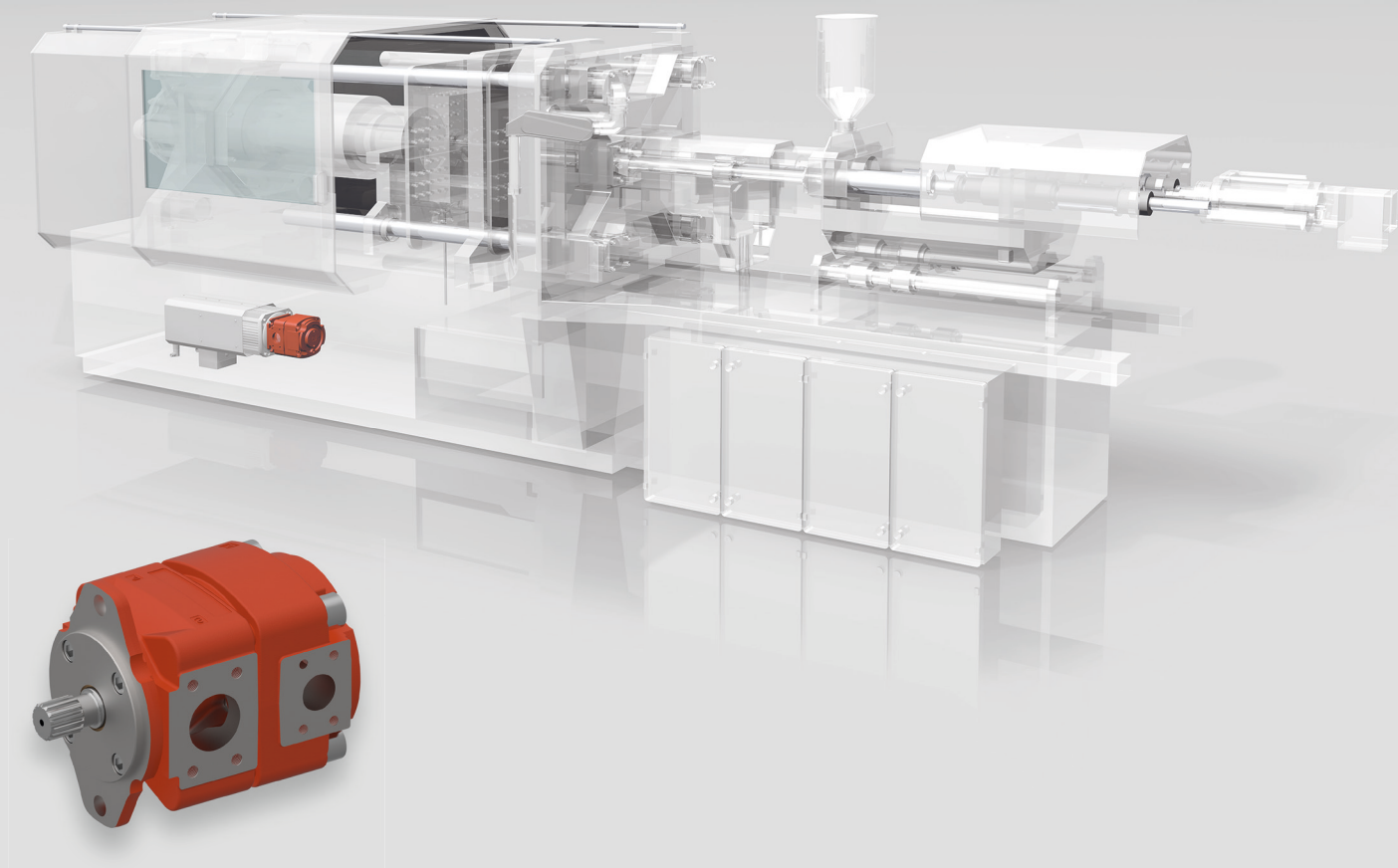


内啮合齿轮泵 QYEH

德国技术 . 中国制造



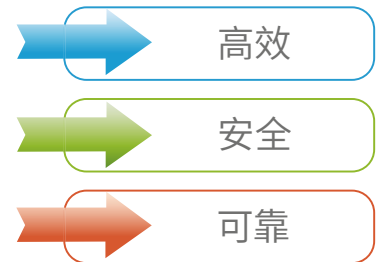
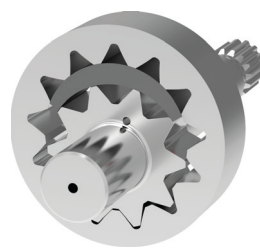
效率高
寿命长

内啮合齿轮泵 提高生产效率 & 改善工作环境

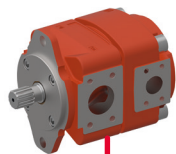
可提供多种定制选项

QYEH系列内啮合齿轮泵旨在为客户创造高价值。该产品针对宽转速范围的变速驱动和反向运行进行了优化。单级齿轮结构、紧凑的设计可以将泵轻松集成到空间受限的设备中。QYEH系列在高循环载荷的严苛环境中也具有额外优势。坚固耐用的设计确保长使用寿命和高可靠性，可使用多种流体，即使在临界条件下也保持抗气蚀性能。QYEH采用非补偿设计，具有特殊齿形，仅两个运动部件，通过合适的频率和低脉动来确保运行时的低噪音。

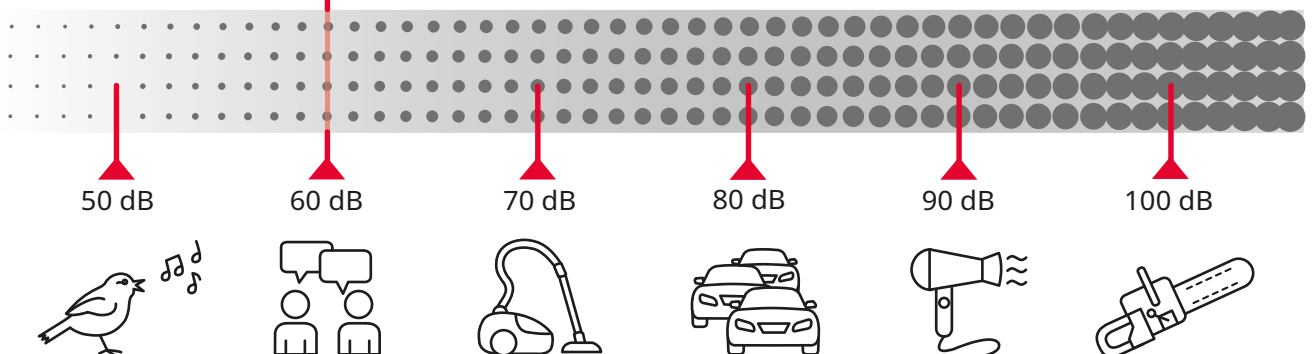
该设计在整个对称布置的月牙形区域建立扩展的压力区。此外，单级齿轮组无需敏感密封或补偿元件即可有效实现压力区内部密封。

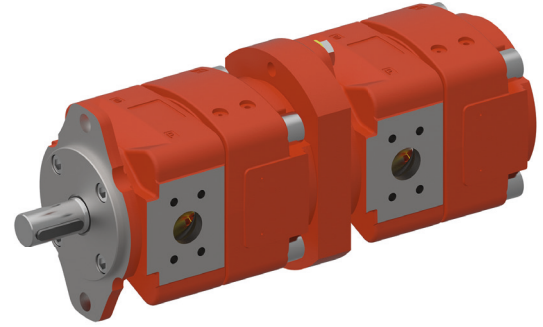


噪音等级60dB, 相当于日常生活和常规小型液动力单元的噪音等级。



QYEH的噪音和正常对话的声音接近。





德国技术 · 中国制造

布赫液压拥有数十年为高度动态的应用开发和制造内啮合齿轮泵的经验，推出的QYEH系列，该产品由其在中国的先进生产基地制造。

主要特点：

- 低运行噪音
- 高效率
- 宽转速范围
- 可反转
- 经久耐用
- 可提供双联泵

主要技术参数：

排量 ¹⁾	流量	最大转速 ⁵⁾		型号	泵出油口侧最大工作压力				扭矩 ³⁾	功率消耗 ⁴⁾
		矿物油	水乙二醇		矿物油	水乙二醇	矿物油	水乙二醇		
实际排量	1450 rpm p = 0 bar	矿物油	水乙二醇		连续工作压力		间歇工作压力 ²⁾			
[cm ³ /rev]	[l/min]	[rpm]	[rpm]		[bar]	[bar]	[bar]	[bar]	[Nm]	[Nm]
10.0	14.5	5500	5000	QYEH32-010	250	220	280	240	39.8	6.0
12.6	18.3	5100	4500	QYEH32-012	250	220	280	240	50.1	7.6
15.6	22.6	4300	3800	QYEH32-016	250	220	280	240	62.1	9.4
20.3	29.5	4000	3600	QYEH42-020	250	220	280	240	80.8	12.3
25.1	36.4	3700	3200	QYEH42-025	250	220	280	240	99.9	15.2
32.3	46.8	3400	2800	QYEH42-032	250	220	280	240	128.5	19.5
39.1	56.9	3200	2700	QYEH52-040	250	220	280	240	155.6	23.6
50.3	73.2	3000	2600	QYEH52-050	250	220	280	240	200.1	30.4
63.4	92.1	2800	2400	QYEH52-063	250	220	280	240	252.3	38.3
79.8	116	2700	2300	QYEH62-080	250	220	280	240	317.5	48.2
100.5	146	2500	2200	QYEH62-100	250	220	280	240	399.9	60.7
124.2	181	2300	2000	QYEH62-125	250	220	280	240	494.2	75.0

¹⁾ 排量可能因制造公差而存在少许差异。

²⁾ 最长20秒的最大间歇压力，但不超过40%的占空比。

³⁾ 使用矿物油，在允许的额定工作压力下，不考虑工作效率时的理论值。

⁴⁾ 使用矿物油，在允许的额定工作压力以及1450rpm的转速下，不考虑工作效率时的理论值。

⁵⁾ 入口压力>0.95bar(绝对压力)、出口压力>100bar时的额定转速。如需更高转速请咨询布赫液压。

Smart Solutions. Superior Support.[®]

bucherhydraulics.cn

布赫液压(无锡)有限公司
中国无锡市新吴区梅村锡泰路225号,
邮编: 214112
info.cn@bucherhydraulics.com